

## Mastic de réparation

### Un produit unique

**Dream Metal** est un époxy spécialement formulé pour la réparation et le rechargement. Chargé de particules spécifiques d'acier ou de carbure de silicium (Dream Metal CS) c'est un système bi-composant pateux.

**Dream Metal** adhère sur toutes les surfaces: acier, aluminium, inox, cuivre, fonte, bois, verre, fibre de verre, polyester, béton, plastique.

**Dream Metal** a de multiples utilisations, il peut être utilisé à des faibles températures, il est idéal pour les applications sous-marines, il polymérise sous l'eau, il peut être utilisé sur des parois verticales ou au plafond.



Réparation d'une fissure sur un réservoir d'huile hydraulique



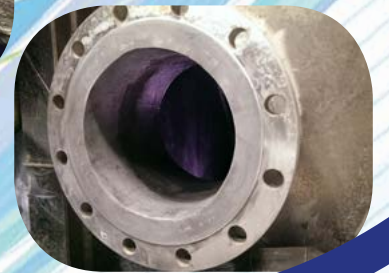
Renforcement des soudures d'un collecteur en T.



## DREAM METAL

### Mastic époxy

- Reconstruction
- Rechargement
- Renforcement
- Protection
- Réparation



**UNE GAMME TRES LARGE**

**DREAM METAL:** Utilisation standard.

**DREAM METAL S:** Utilisation lors de forte chaleur, la polymérisation est plus longue, le temps d'utilisation du produit est doublé

**DREAM METAL CS:** Utilisation qui nécessite une excellente résistance à l'abrasion. Le Carbure de Silicium garantit une tenue remarquable.



Distribué par :



**POLYMER TECHNIC COATING LTD.**

The Hold Station House - 15A Main Street, Blackrock Co. - Dublin - IRLANDE  
sales@pt-coating.com